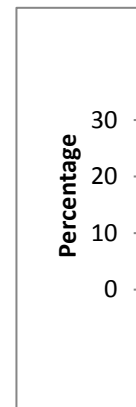


| geslacht | [Leeftijd] | Eindbeoordeling [De algemene tevredenheid over de ontha |
|------------|------------------|---|
| mannelijk | 20 tot en met 30 | G |
| mannelijk | 20 tot en met 30 | BV |
| mannelijk | 20 tot en met 30 | ZG |
| mannelijk | 20 tot en met 30 | G |
| mannelijk | 20 tot en met 30 | G |
| mannelijk | 20 tot en met 30 | G |
| mannelijk | 20 tot en met 30 | G |
| mannelijk | 20 tot en met 30 | ZG |
| vrouwelijk | 20 tot en met 30 | G |
| vrouwelijk | 20 tot en met 30 | G |
| mannelijk | 31 tot en met 40 | G |
| mannelijk | 31 tot en met 40 | G |
| mannelijk | 31 tot en met 40 | ZG |
| mannelijk | 31 tot en met 40 | G |
| vrouwelijk | 31 tot en met 40 | G |
| vrouwelijk | 31 tot en met 40 | G |
| vrouwelijk | 31 tot en met 40 | G |
| mannelijk | 41 tot en met 50 | ZG |
| mannelijk | 41 tot en met 50 | ZG |
| mannelijk | 41 tot en met 50 | G |
| mannelijk | 41 tot en met 50 | BV |
| mannelijk | 41 tot en met 50 | G |
| vrouwelijk | 41 tot en met 50 | G |
| vrouwelijk | 41 tot en met 50 | G |
| vrouwelijk | 41 tot en met 50 | G |
| vrouwelijk | 41 tot en met 50 | G |
| mannelijk | 51 tot en met 60 | ZG |
| mannelijk | 51 tot en met 60 | G |
| mannelijk | 51 tot en met 60 | ZG |



| | | Aantal personen | Percentage |
|------------------|---------------|-----------------|------------|
| 20 tot en met 30 | OV | 0 | 0 |
| | BV | 1 | 3 |
| | G | 7 | 24 |
| | ZG | 2 | 7 |
| 31 tot en met 40 | OV | 0 | 0 |
| | BV | 0 | 0 |
| | G | 6 | 21 |
| | ZG | 1 | 3 |
| 41 tot en met 50 | OV | 0 | 0 |
| | BV | 1 | 3 |
| | G | 6 | 21 |
| | ZG | 2 | 7 |
| 51 tot en met 60 | OV | 0 | 0 |
| | BV | 0 | 0 |
| | G | 1 | 3 |
| | ZG | 2 | 7 |
| | Totaal | 29 | 100 |
| Totaal: | OV | | 0 |
| | BV | | 7 |
| | G | | 69 |
| | ZG | | 24 |
| | | | 100 |

Algemene tevredenheid

